

Klett System

Zertifiziertes Heiz- und Kühlsystem für den Fußbodenaufbau mit Trittschalldämmung

DIN-CERTCO
Registernummern
7F448-F



System - Vorteile

- Flexibel durch variable Verlegeabstände
- Einfache Diagonalverlegung
- Abstandsfreie Rohrfixierung
- Exakte horizontale und vertikale Rohrlage nach DIN EN 1264
- Für alle Estriche nach DIN 18560 geeignet
- Gute Wärmeleistung durch direkte Rohreinbettung
- Verschiedene Dämmvarianten
- Kein Durchstoßen der Dämmschichtabdeckung

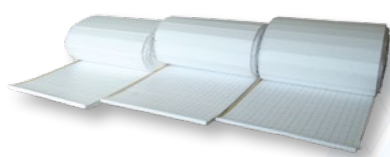
Das Material der Klett-Rollbahn

- Hohe Oberflächenfestigkeit
- Gute Schneidbarkeit
- Verschnittfrei zu Verarbeiten
- Werkzeugfreie Rohrverlegung
- Großformatige Klettrollen
- Hohe Haftkraft durch optimale Komponentenabstimmung
- Unempfindlich gegen Staub und Schmutz

		Faltplatte / Rollbahn			
		EPS 20-2	EPS 25-2	EPS 30-2	EPS 35-2
Wärmeleitfähigkeit - Nennwert λ_D	in W/mK	0,040	0,040	0,040	0,040
R - Wert	in m ² K/W	0,500	0,625	0,750	0,875
max. belastbar	in KN/m ²	≤ 5	≤ 5	≤ 5	≤ 5
dynamische Steifigkeit	in MN/m ³	≤ 30	≤ 30	≤ 20	≤ 20

Spezifische Heiz-/Kühlleistung (W/m²) siehe Technische Info

Das System besteht aus folgenden Komponenten:



bavaria-Klett-Rollbahnen



selbstklebender Folienüberstand



Rohr mit Klettbefestigung

Art.-Nr.	Art.-Bezeichnung		VPE	Einheit
220 01 200	bavaria-Klett-Rollbahn mit Klebestreifen	20-2, WLK 040, 5kN/m ²	10 m ²	Rolle
220 01 250	bavaria-Klett-Rollbahn mit Klebestreifen	25-2, WLK 040, 5kN/m ²	10 m ²	Rolle
220 01 300	bavaria-Klett-Rollbahn mit Klebestreifen	30-2, WLK 040, 5kN/m ²	10 m ²	Rolle
220 01 350	bavaria-Klett-Rollbahn mit Klebestreifen	35-2, WLK 040, 5kN/m ²	10 m ²	Rolle
300 61 160	PE-Xa Klett-Rohr	16 x 2 mm mit Sauerstoffsperrschicht	500 m	Rolle
216 00 050	Klebeband grau	für TPK-Klettsysteme	50 m	Rolle
135 01 180	PE-Randdämmstreifen mit Klebefolie	Dicke 8 mm, höhe 180 mm, grün mit Kleberücken	50 m	Rolle